

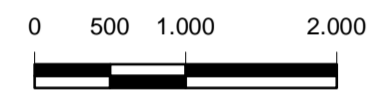
Progetto di rete ecologica della Regione Marche (R.E.M.)

Coordinatore generale Prof. Edoardo Biondi
Coordinatore per le province di Ascoli Piceno e Macerata: Prof. Andrea Catorci

CARTA DELLA VEGETAZIONE (FITOSOCIOLOGICA)

FOLGIO 327 - S. BENEDETTO DEL TRONTO

SCALA 1:50.000



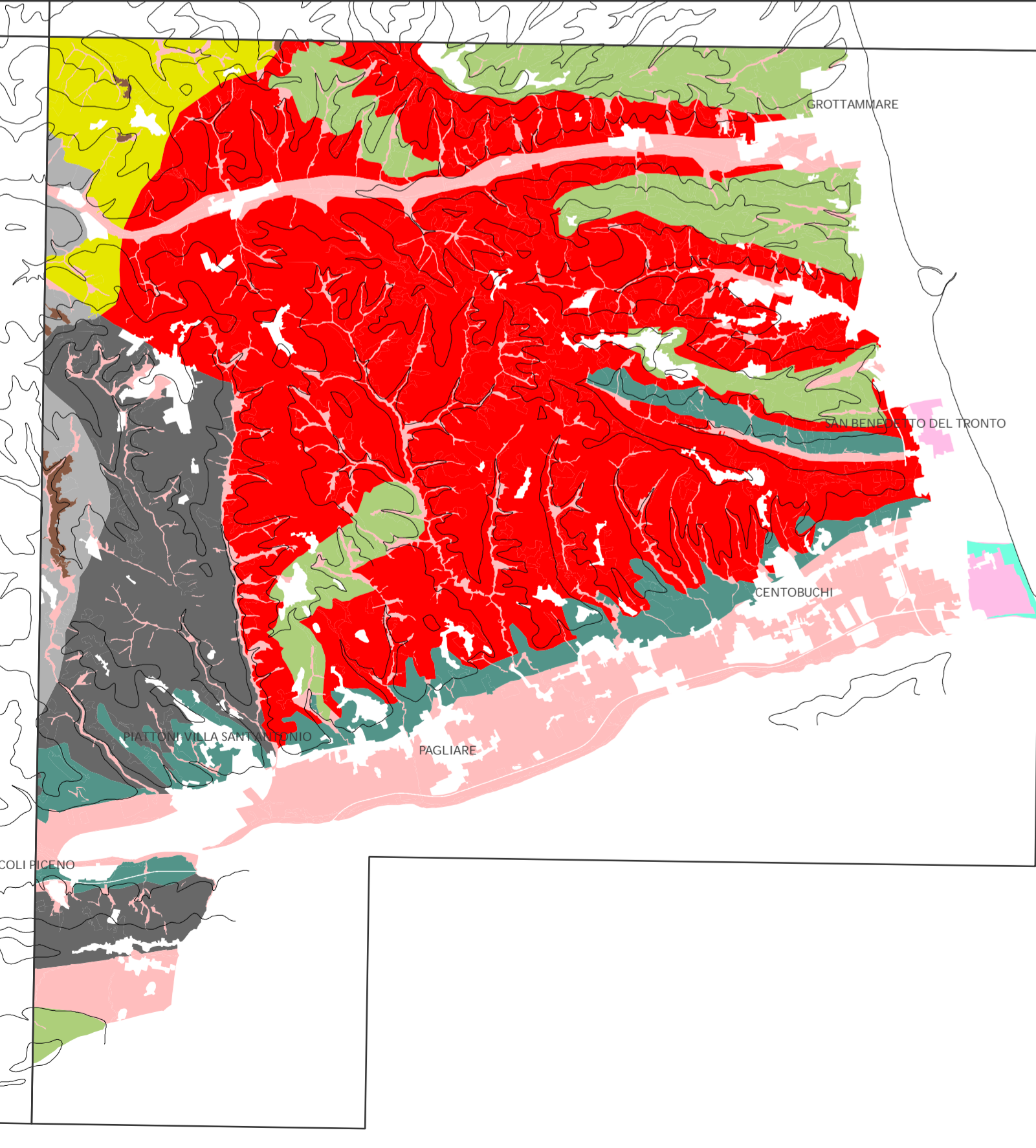
SISTEMA DI RIFERIMENTO: GAUSS-BOAGA FUSO EST

AUTORI:
CATORCI Andrea
GATTI Renata
FOGLIA Monica
VITANZI Alessandra

COORDINATE VERTICI			
GAUSS-BOAGA FUSO EST			
VERTICI	N	E	
NO	4762189	2410033	
NE	4762189	2438853	
SO	4737889	2410033	
SE	4737889	2438853	

SCHEMA DEGLI ELEMENTI DI PAESAGGIO

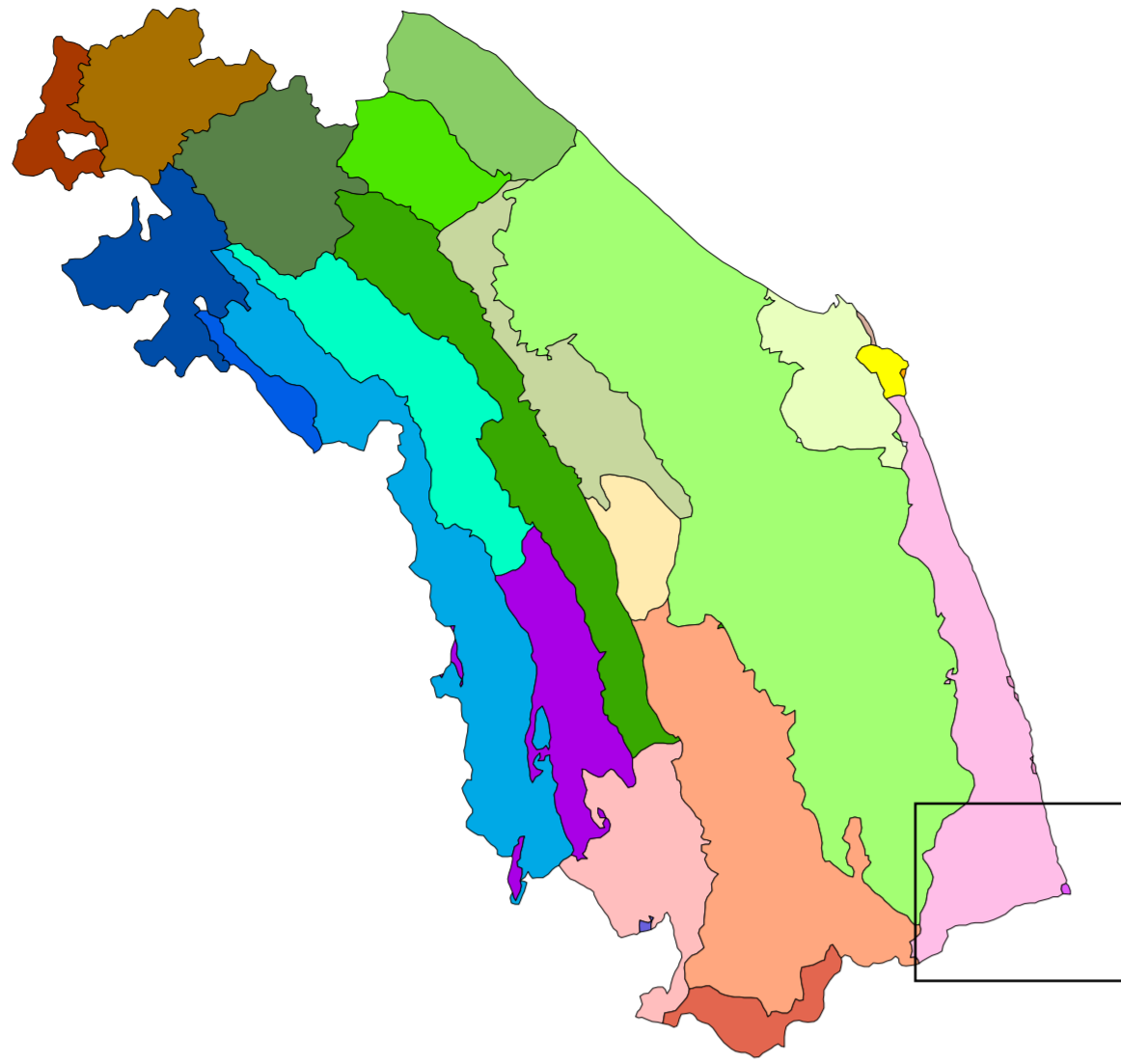
SCALA 1:50.000



- LEGENDA ELEMENTI DI PAESAGGIO VEGETALE**
- REGIONE MEDITERRANEA**
- ELEMENTO DI PAESAGGIO VEGETALE DEI DEPOSITI FLUVIALI ANTICHI DEL PIANO BIOCLIMATICO MESOMEDITERRANEO SUPERIORE
 - ELEMENTO DI PAESAGGIO VEGETALE DEI SUBSTRATI PELTICI DEL PIANO BIOCLIMATICO MESOMEDITERRANEO SUPERIORE
 - ELEMENTO DI PAESAGGIO VEGETALE DEI SUBSTRATI SABBIOSI DEL PIANO BIOCLIMATICO MESOMEDITERRANEO SUPERIORE
- REGIONE TEMPERATA**
- ELEMENTO DI PAESAGGIO VEGETALE DEI SUBSTRATI SABBIOSO-CONGLOMERATICI DEL PIANO BIOCLIMATICO MESOMEDITERRANEO SUPERIORE
 - ELEMENTO DI PAESAGGIO VEGETALE DEI CALANCHI
 - ELEMENTO DI PAESAGGIO VEGETALE DEI SUBSTRATI PELTICI DEL PIANO BIOCLIMATICO MESOTEMPERATO INTERIORE
 - ELEMENTO DI PAESAGGIO VEGETALE DEI SUBSTRATI PELTICO-SABBIOSI DEL PIANO BIOCLIMATICO MESOTEMPERATO INTERIORE
 - ELEMENTO DI PAESAGGIO VEGETALE DELLE PIANURE ALLUVIONALI ATTUALI E RECENTI DELLE ASTE FLUVIALI
 - ELEMENTO DI PAESAGGIO VEGETALE DELLE FOCI E DEL TRATTO FINALE DEI FIUMI
 - ELEMENTO DI PAESAGGIO VEGETALE DELLE SPIAGGE E DUNE SABBIOSE

INQUADRAMENTO BIOGEOGRAFICO (CIRCOSCRIZIONI REGIONE MARCHE)

SCALA 1:100.000



LEGENDA CIRCOSCRIZIONI (INQUADRAMENTO BIOGEOGRAFICO)

- MARCHIGIANA
- UMBRA
- LAGA MARCHIGIANA
- DORSALE MARCHIGIANA
- DORSALE UMBRO-MARCHIGIANA
- CERRETANO CAMERINESE
- PIOBBICO-FABRIANESE
- ALTA VAL MARECCHIA (MONTI AQUILONE E FUMAIOLI)
- MEDIA VAL MARECCHIA E ALTO MONTEFELTRO (CIC. TRE GRANTATA DELLA VAL MARECCHIA)
- MEDIA VALLE DEL FOGLIA E DEL METAURO
- MONTEFELTRO
- MASSA TRABARIA
- OSIMANO ANCONETANA
- SENIGALLIO-MACERATESE-FERRANA
- ASCOLANO-SARNANESE
- CINGOLANA
- CUPRAMONTANA SAN LORENZO IN CAMPO
- BASSA VALLE DEL METAURO E DEL FOGLIA
- SERRE DI BURANO
- COLLINE LITORANEE TRA ANCONA E IL MONTE CONERO
- COLLINE LITORANEE TRA IL MONTE CONERO E NUMANA
- MONTE CONERO
- COSTE ALTE DELLE COLLINE PEDASO-GROTTAMMARE
- DELLE COSTE PIANEGGIANTI
- COLLINE RECANATI-MONTEPRANDONE



LEGENDA CARTA DELLA VEGETAZIONE (FITOSOCIOLOGICA)

- BOSCHI**
- Bosco di pino d'Aleppo
Ass. *Coronilla emeryoides-Pinetum halpensis* Allegrezza, Biondi & Felici 2006
 - Bosco di roverella
Ass. *Rosa sempervirens-Quercetum pubescentis* Biondi 1986
subass. *quercetosum pubescentis* Allegrezza et al. 2002
 - Bosco di roverella con ampelodesma
Ass. *Rosa sempervirens-Quercetum pubescentis* Biondi 1986
subass. *ampelodesmetum mauritanicus* Allegrezza, Biondi & Felici 2006
 - Bosco di roverella con alloro
Ass. *Rosa sempervirens-Quercetum pubescentis* Biondi 1986
subass. *aurumetum nobilis* Biondi & Allegrezza 2004
 - Prabosco di acero oppio e olmo comune
Aggr. ad *Acer campestre* e *Ulmus minor*
 - Bosco ripariale di pippio nero
Ass. *Salix alba-Populetum nigrae* (Tx. 1931) Meyer-Drees 1936
subass. *populetum nigrae* (Tx. 1931) Meyer-Drees 1936
 - Bosco ripariale a salice bianco
Ass. *Salicetum albae* Isler 1920
- MANTELLI ED ARBUSTIVI**
- Arbustato di ginestra e cisto a foglie sassi
Ass. *Sparto juncea-Cytisium sessilifolium* Biondi et al. 2002
 - Vegetazione arbustiva a tagliamani e coronilla di Valenza
Ass. *Coronilla valentinae-Ampelodesmetum mauritanicus* Biondi 1986
 - Vegetazione densa a canna del Reno
Ass. *Arundinetum pinariae* Biondi, Dragnapaglia, Allegrezza & Ballesi 1982
- FORMAZIONI PRATIVE E PASCOLIVE**
- Vegetazione alofila delle spiagge
Ass. *Salix alba-Carex maritima* Costa et Mansueti 1981
 - Prateria teretica dei versanti calanchivi
Ass. *Bryolobos distachyae-Parapholobos incurvae* Taffetani 2000
 - Prateria discontinua a sesleria dell'Appennino
Ass. *Seslerietum apenninae* Migliaccio 1970 em. Bonin 1978
 - Vegetazione ad erba capillare e sericea serpeggiante
Ass. *Sericocorymbosetum viscosae* Biondi & Allegrezza 1996
 - Mossico di vegetazione delle associazioni annuali dei grei ciclotolosi e isolotti fluviali
Ass. *Polygono-Xanthoxylum italici*; *Polygono lapathifolii-bidentatum* Pirota & Rossetti 1974
- VEGETAZIONE ANTROPOGENA**
- Rimboscimento sempreverde a pino nero
 - Impianto arboreo da frutto o da legno
 - Seminativo in rotazione

QUADRO D'UNIONE

